



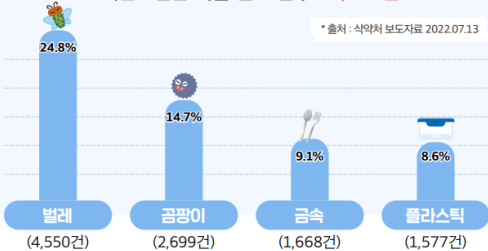
이물 혼입 없이 안전한 식품 섭취하기



최근 5년간 여름철 벌레, 곰팡이 이물 신고 현황('17~'21)

최근 5년간 이물 신고 건수 **18,360건**

* 출처 : 식약처 보도자료 2022.07.13



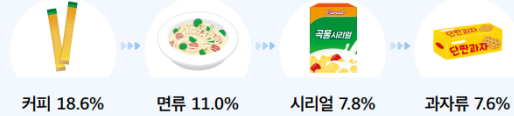
여름철(7~10월) 온도와 습도가 높아지면서 이물 신고가 많아지고 있는데요. 그 중 벌레와 곰팡이가 전체의 40%를 차지하고 있어요.

벌레, 곰팡이 이물 어디서 발견 될까요?

유통·소비 과정 중 보관과 취급의 부주의로 인해 이물이 발생할 수 있어요!

* 출처 : 식약처 보도자료 2022.07.13

벌레 이물신고현황



곰팡이 이물신고현황



여름철 벌레이물 화랑곡나방을 주의하세요!



화랑곡나방 어두운 벽면, 종이박스 틈새 서식합니다.

화랑곡나방 유충 (일명 쌀벌레) 비닐포장지를 뚫고 제품 내로 침입할 수 있기 때문에 식품 보관에 각별히 유의해야 합니다.

커피, 과자, 면류, 시리얼 등 벌레 이물 예방법

1. 식품을 **개봉한 상태**로 어둡고 습한 장소에 **보관하지 않기**
2. 택배 등 받는 즉시 **포장박스 제거하기**
3. 여러 번 나누어 섭취하는 식품은 **바닥에 보관하지 않기**
4. 방충망·배수구에 **덮개 등을 설치**하여 외부벌레 유입을 차단하기

빵, 떡류, 과자류, 음료류 등 곰팡이 이물 예방법

1. 유통·구입 전 포장에 찢어지거나 구멍이 나지 않았는지 **확인하기**
2. 빵류·음료류는 **개봉 후 바로 섭취하기**
3. 냉장·냉동제품을 개봉한 상태로 **실온에 장기보관하지 않기**
4. 개봉 후 남은 제품은 **밀봉 후 냉장·냉동 보관하기**

식품에 이물이 나왔을 때 신고 방법

1. 이물이 발견된 식품·이물 **사진찍기**
2. 지퍼백이나 밀폐용기에 **보관하기**
3. 부정·불량 식품 신고센터에 **신고하기**

부정·불량식품 신고 전화 국번없이 **1399**

식품안전나라(식품안전나라 (foodsafetykorea.go.kr) → 통합민원상담서비스 → 부정불량식품신고 내손안(安)식품안전정보 → 소비자신고

*이물 혼입에 대한 허위신고는 **1년 이하의 징역 또는 1천만원 이하의 벌금**에 처해질 수 있습니다